

热成像

GM-LRF SERIES使用说明书





1. 镜头盖	2. 物镜	3. 物镜聚焦环
4. 测距模块	5. 开机、待机按钮	6. 拍照录制按钮REC
7. ↑导航按钮上	8. M 菜单按钮	9. ↓导航按钮下
10. 电池盖 (使用时请务必将电池盖拧紧)	11. 数据仓盖	12. 目镜调焦环
13. 目镜眼罩		

| 包装配件

- GM-LRF 热成像仪
- Type-c数据线
- 电池
- 说明书
- 5V2A适配器
- 双钉夹(带螺钉、六角螺母、扳手若干)

| 开始

开机和图像设置

- 关机状态下, 长按ON/OFF(5)按钮3秒, 开机。
- 旋转目镜调整环(12), 以查看显示屏上图标清晰图像。
- 旋转镜头对焦环(3), 以看到观察到的物体的清晰图像。
- 短按(7)按钮, 选择所需的操作模式(白热、天空、黑热、红热、伪彩等模式)。
- 短按(9)按钮, 选择所需的数码倍率(1x, 2x, 4x, 8x)。
- 短按(8)按钮, 进入菜单模式选择适当的参数。
- 开机状态下, 长按ON/OFF(5)按钮3秒, 关机。

| 按键

GM 按键详细导航



电源键

长按电源键3秒后开机，长按电源键3秒后关机。开机状态下，按住电源键1-3秒，屏幕出现休眠图标试为休眠状态，休眠状态下短按可唤醒。

*短按进行背景校正



拍照/录像

短按拍照。

长按1.5秒以上开启录像，录像状态下长按1.5秒以上关闭录像。



导航按钮 上

短按为向上选择，无菜单时为切换显示模式。

长按开启/关闭画中画。



M 菜单按钮

短按调出菜单，上下键移动菜单选项，短按“M”键进入二级菜单。

长按在菜单模式下长按返回上一级菜单；

开启测距时，短按“M”键锁定/解锁测距数值。



导航按钮 下

短按为向下选择，无菜单时为切换倍率1x,2x,4x,8x。

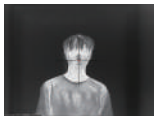
长按开启或关闭测距。

菜单功能

GM 菜单详细功能

1. 模式选择

模式选项共5项(白热模式、天空模式、黑热模式、红热模式、伪彩模式), 默认为白热模式



白热模式



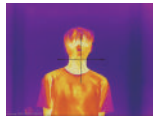
天空模式



黑热模式



红热模式



伪彩模式

2. 视频输出

开启/关闭CVBS视频输出功能。

3. WiFi连接

1、将机器菜单中的WiFi打开, 再将手机WiFi及SYTONG测试软件中的APP打开, 找到手机WIFI的MAC地址名“Sytong-GM-XXX”, 输入密码“12345678”连接设备。

2、通过WiFi机器与手机连接后可观察到拍摄的实时图像。

4. 画中画

进入菜单选项可开启/关闭。

5.十字线类型

选项:OFF,及八种十字线类型可选。

6.十字线颜色

选项:黑色、白色、灰色、红色、绿色。

7.归零存储

用于保存用户设置的弹道归零点参数。

8.十字线归零调整

短按“M”键按钮冻结图像,短按拍照键移动到X,Y轴数值,上下键调整十字线位置直至与弹着点重合,短按拍照键移动到其他选项,设置完成后,移动到保存选项,短按“M”键保存退出,长按“M”键不保存,所设置的距离将以距离为归零点名称保存到归零储存菜单中。

9.陀螺仪

按“M”键进入子页面,按“上”或“下”选择打开或关闭,短按“M”键确认选择。

10.测距单位选择

测距单位选择有两个选项,米/码。

11.测距模式

单次测距:单次距离如点一次为一次测试距离并显示里程。

连续测距:连续距离测试时对准物体右上角会一直显示里程数。

12.亮度

点击“M”键进入菜单亮度中有10个选项,任意选择选项屏幕画面有相应的变化。

13.对比度

点击“M”键进入菜单对比度中有10个选项,任意选择选项屏幕画面有相应的变化。

14.图像细节增强

点击“M”键进入图像细节增强选项,数字越大,细节越多。

15.日期/时间

选择“日期/时间”菜单,短按“M”键进入子选项,短按“M”键移动选项,短按上下键调整数值,调整完成后长按“M”键保存退出。

16.录影音频

光标选中“录影音频”后按“M”键呼出子菜单。在子菜单上选择“开”或“关”,确认后实现录影是否带语音音频录入。

17.格式化

进入格式化子菜单,短按M键选择确定或取消。请谨慎选择确认!删除后数据无法恢复!

18.自动关机

选项:3分钟,5分钟,关闭,默认关闭,开机后使用可选择3或5分钟自动关机。

19.默认设置

光标选中“默认设置”后按“M”键呼出子菜单。在子菜单上选择“确认”或“取消”恢复默认设置,确认后恢复出厂默认设置状态,请谨慎操作。

20.坏点修复

将机器打开后在功能设置键中打开坏点修复确认,如需修复需要盖上镜头盖,按提示操作修复坏点,修复后需保存。导航键上/下移动光标,电源键切换选项,短按M键保存。

21.图像校正

进入图像校正菜单,如需进行图像校正,选择确认后,盖上镜头盖,短按“M”键校正背景图像均匀性,校正完成后自动保存退出。

22.自动弹道

进入子菜单有三个选项:开启,关闭,参数。选择开启表示开启自动弹道。选择关闭表示关闭自动弹道。选择参数为调整弹道参数。

23.版本

光标选中“版本”,按M键,即可查看机器软件版本信息。

APP连接

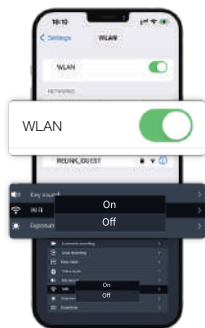
下载视宇通APP以及连接



安卓/ios扫描下载



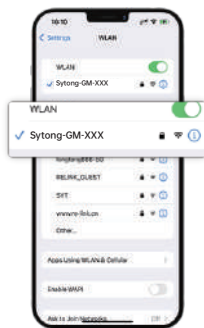
下载并安装
视宇通APP



在手机和设备上打开 WIFI



打开视宇通 APP



选择wifi“Sytong...”并连接
(WIFI默认密码：**12345678**)

GM-03LRF

GM-03LRF详细参数表

传感器

类型	非制冷氧化钒	像素	384x288
帧率	50 Hz	像素大小	12 μ m
热灵敏度	\leq 30mk		

光学特性

物镜	35mm/50mm	基础倍率	2.8X/4X
数码变焦	1x / 2 x/ 4 x/ 8x	出瞳距离	50 mm
屈光度调节	\pm 5SD	对焦距离	5m - ∞
视场角	7.5°X5.7° / 5.3°X4.0°	探测距离 (目标尺寸:1.7mX0.5m)	1700m

显示屏

颜色模式	白热、天空、黑热、红热、 伪彩模式	种类/分辨率	0.39 inch / OLED / 1024X768
------	----------------------	--------	-----------------------------

产品特点

3D陀螺仪	有	电源供应	3-4.2 V
电池	18650/26650	外接电源	5V (USB)
运行时间	9-11 小时	冲击性能	1200g, 6ms
防水等级	IP67	运行温度	-20°C~+50°C
尺寸	408x96x85mm	重量	937g

录像机

视频/照片分辨率	1024x768	视频/照片格式	.mp4 / .jpg
储存卡	内置32GB存储卡		

无线频道

频率	2.4GHz	标准	802.11 b/g
WiFi接收范围	15m		

测距仪

波长	905nm	最大测距	800m
测量精度	±1m		

GM-06LRF

GM-06LRF详细参数表

传感器

类型	非制冷氧化钒	像素	640x512
帧率	50 Hz	像素大小	12 μ m
热灵敏度	\leq 18mk		

光学特性

物镜	35mm/50mm	基础倍率	1.7X/2.5X
数码变焦	1x / 2 x/ 4 x/ 8x	出瞳距离	50 mm
屈光度调节	\pm 5SD	对焦距离	5m - ∞
视场角	12.5°X9.4°/8.8°X6.6°	探测距离 (目标尺寸:1.7mX0.5m)	2500m

显示屏

颜色模式	白热、天空、黑热、红热、 伪彩模式	种类/分辨率	0.39 inch / OLED / 1024X768
------	----------------------	--------	-----------------------------

产品特点

3D陀螺仪	有	电源供应	3-4.2 V
电池	18650/26650	外接电源	5V (USB)
运行时间	9-11 小时	冲击性能	1200g, 6ms
防水等级	IP67	运行温度	-20°C~+50°C
尺寸	408x96x85mm	重量	937g

录像机

视频/照片分辨率	1024x768	视频/照片格式	.mp4 / .jpg
储存卡	内置32GB存储卡		

无线频道

频率	2.4GHz	标准	802.11 b/g
WiFi接收范围	15m		

测距仪

波长	905nm	最大测距	800m
测量精度	±1m		

|注意!

配件使用提醒

电源适配器

仅适用于**5v/2A**以下的充电电压。

激光指示调节

长按“M”键打开/关闭红点指示灯,通过内六角扳手红点指示调节口进行调节红点灯位置。

连接电脑

设备关机后,用数据线连接好电脑与设备,长按设备电源键开机,电脑将会读取设备存储卡。

Sytong