

热成像

GM SERIES使用说明书





1. 镜头盖	2. 物镜	3. 物镜聚焦环
4. 开机、待机按钮	5. 拍照录制按钮REC	6. ↑导航按钮上
7. M菜单按钮	8. ↓导航按钮下	9. 电池盖 (使用时请务必将电池盖拧紧)
10. 数据仓盖	11. 目镜调焦环	12. 目镜眼罩

| 包装配件

- GM热成像仪
- Type-c数据线
- 电池
- 说明书
- 便携包
- 5V2A适配器
- 双钉夹(带螺钉、六角螺母、扳手若干)

| 开始

开机和图像设置

- 关机状态下, 长按ON/OFF(4)按钮3秒, 开机。
- 旋转目镜调整环 (11), 以查看显示屏上图标清晰图像。
- 旋转镜头对焦环 (3), 以看到观察到的物体的清晰图像。
- 短按 (6) 按钮, 选择所需的操作模式 (白热、天空、黑热、红热、伪彩等模式)。
- 短按 (8) 按钮, 选择所需的数码倍率 (1x, 2x, 4x, 8x)。
- 短按 (7) 按钮, 进入菜单模式选择适当的参数。
- 开机状态下, 长按ON/OFF (4) 按钮3秒, 关机。

按键

GM 按键详细导航



电源键

长按电源键3秒后开机，长按电源键3秒后关机。开机状态下，按住电源键1-3秒，屏幕出现休眠图标试为休眠状态，休眠状态下短按可唤醒。

*短按进行背景校正



拍照录像

短按拍照。

长按录像。



导航按钮 上

短按为向上选择，无菜单时为切换显示模式。

长按开启/关闭画中画。



M 菜单按钮

短按调出菜单，上下键移动菜单选项，短按“M”键进入二级菜单。

长按在菜单模式下长按返回上一级菜单。



导航按钮 下

短按为向下选择，无菜单时为切换倍率1x,2x,4x,8x。

长按关闭或开启十字线显示。

菜单功能

1. 模式选择

模式选项共5项(白热模式、天空模式、黑热模式、红热模式、伪彩模式),默认为白热模式



白热模式



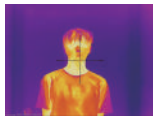
天空模式



黑热模式



红热模式



伪彩模式

2. 视频输出

开启/关闭CVBS视频输出功能。

3. WIFI连接

- 1、将机器菜单中的WIFI打开,再将手机WIFI及SYTONG测试软件中的APP打开,找到手机WIFI的MAC地址名称“Sytong-GM-XXX”,输入密码“12345678”连接设备。
- 2、通过WiFi机器与手机连接后可观察到拍摄的实时图像。

4. 画中画

进入菜单选项可开启/关闭。

5. 十字线类型

选项:OFF,及八种十字线类型可选。

6. 十字线颜色

选项:黑色、白色、灰色、红色、绿色。

7.归零存储

用于保存用户设置的弹道归零点参数。

8.十字线归零调整

短按“M”键按钮冻结图像,短按拍照键移动到X,Y轴数值,上下键调整十字线位置直至与弹着点重合,短按拍照键移动到其他选项,设置完成后,移动到保存选项,短按“M”键保存退出,长按“M”键不保存,所设置的距离将以距离为归零点名称保存到归零储存菜单中。

9.陀螺仪

按“M”键进入子页面,按“上”或“下”选择打开或关闭,短按“M”键确认选择。

10.亮度

点击“M”键进入菜单亮度中有10个选项,任意选择选项屏幕画面有相应的变化。

11.对比度

点击“M”键进入菜单对比度中有10个选项,任意选择选项屏幕画面有相应的变化。

12.图像细节增强

点击“M”键进入图像细节增强选项,数字越大,细节越多。

13.日期/时间

选择“日期/时间”菜单,短按“M”键进入子选项,短按“M”键移动选项,短按上下键调整数值,调整完成后长按“M”键保存退出。

14.录影音频

光标选中“录影音频”后按“M”键呼出子菜单。在子菜单上选择“开”或“关”,确认后实现录影是否带语音音频录入。

15.格式化

进入格式化子菜单,短按“M”键选择确定或取消。请谨慎选择确认!删除后数据无法恢复!

16.自动关机

选项:3分钟,5分钟,关闭,默认关闭,开机后使用可选择3或5分钟自动关机。

17.默认设置

光标选中“默认设置”后按“M”键呼出子菜单。在子菜单上选择“确认”或“取消”恢复默认设置,确认后恢复出厂默认设置状态,请谨慎操作。

18.坏点修复

将机器打开后在功能设置键中打开坏点修复确认,如需修复需要盖上镜头盖,按提示操作修复坏点,修复后需保存。导航键上/下移动光标,电源键切换选项,短按M键保存。

19.图像校正

进入图像校正菜单,如需进行图像校正,选择确认后,盖上镜头盖,短按“M”键校正背景图像均匀性,校正完成后自动保存退出。

20.版本

光标选中“版本”,按“M”键,即可查看机器软件版本信息。

APP连接

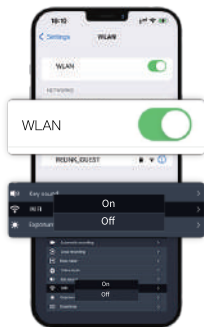
下载视宇通APP以及连接



安卓/ios扫描下载



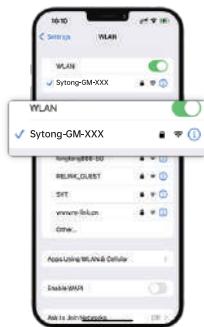
下载并安装
视宇通APP



在手机和设备上打开 WIFI



打开视宇通 APP



选择wifi“Sytong...”并连接
(WIFI默认密码：**12345678**)

GM03

GM03详细参数表

传感器

类型	非制冷氧化钒	像素	384x288
帧率	50 Hz	像素大小	12 μ m
热灵敏度	\leq 30mk		

光学特性

物镜	35mm/50mm	基础倍率	2.8X/4X
数码变焦	1x / 2 x/ 4 x/ 8x	出瞳距离	50 mm
屈光度调节	\pm 5SD	对焦距离	5m - ∞
视场角	7.5°X5.7° / 5.3°X4.0°	探测距离 (目标尺寸:1.7mX0.5m)	1700m

显示屏

颜色模式	白热、天空、黑热、红热、伪彩模式	种类/分辨率	0.39 inch / OLED / 1024X768
------	------------------	--------	-----------------------------

产品特点

3D陀螺仪	有	电源供应	3-4.2 V
电池	18650锂电池	外接电源	5V (USB)
运行时间	10小时	冲击性能	1200g, 6ms
防水等级	IP67	运行温度	-20°C~+50°C
尺寸	372X96X65mm	重量	791g

录像机

视频/照片分辨率	1024x768	视频/照片格式	.mp4 / .jpg
储存卡	内置32GB存储卡		

无线频道

频率	2.4GHz	标准	802.11 b/g
WIFI接收范围	15m		

GM06

GM06详细参数表

传感器

类型	非制冷氧化钒	像素	640x512
帧率	50 Hz	像素大小	12 μ m
热灵敏度	\leq 18mk		

光学特性

物镜	35mm/50mm	基础倍率	1.7X/2.5X
数码变焦	1x / 2 x / 4 x / 8x	出瞳距离	50 mm
屈光度调节	\pm 5SD	对焦距离	5m - ∞
视场角	12.5°X9.4° / 8.8°X6.6°	探测距离 (目标尺寸:1.7mX0.5m)	2500m

显示屏

颜色模式	白热、天空、黑热、红热、伪彩模式	种类/分辨率	0.39 inch / OLED / 1024X768
------	------------------	--------	-----------------------------

产品特点

3D陀螺仪	有	电源供应	3-4.2 V
电池	18650锂电池	外接电源	5V (USB)
运行时间	10小时	冲击性能	1200g, 6ms
防水等级	IP67	运行温度	-20°C~+50°C
尺寸	372X96X65mm	重量	791g

录像机

视频/照片分辨率	1024x768	视频/照片格式	.mp4 / .jpg
储存卡	内置32GB存储卡		

无线频道

频率	2.4GHz	标准	802.11 b/g
WIFI接收范围	15m		

|注意!

配件使用提醒

电源适配器

仅适用于**5v/2A**以下的充电电压。

激光指示调节

长按“M”键打开/关闭红点指示灯,通过内六角扳手红点指示调节口进行调节红点灯位置。

连接电脑

设备关机后,用数据线连接好电脑与设备,长按设备电源键开机,电脑将会读取设备存储卡。

Sytong